



CSA

PLA ESTRATÈGIC
2019-2022

AGRAÏMENTS

Ajuntament d'Igualada
Associacions de malalts
Centre 4D Health
Consorti Sanitari Alt Penedès - Garraf
Fundació Sanitària Sant Josep
Institut Català de la Salut
Universitat de Lleida
Personal del Consorci Sanitari de l'Anoia



Índex

- 5** Presentació president i gerent
- 6** Diagnòstic i metodologia
- 7** Fases del projecte
- 8** Fonts d'identificació de les necessitats dels nostres grups d'interès
- 9** Missió, visió i valors
- 14** DAFO
- 15** Mapa d'estratègies
- 16** Línies Estratègiques
- 17** Objectius estratègics Línia 1 – Pacients, usuaris i ciutadania
- 19** Objectius estratègics Línia 2 – Professionals
- 20** Objectius estratègics Línia 3 – Gestió clínica i pràctica assistencial
- 22** Objectius estratègics Línia 4 - Aliances
- 23** Objectius estratègics Línia 5 – Model social. Responsabilitat Social Corporativa
- 24** Objectius estratègics Línia 6 – R+D+I+F
- 25** Objectius estratègics Línia 7 – Tecnologia i infraestructures
- 26** Dimensionament del Pla Estratègic
- 27** Alineament amb les línies estratègiques del Pla d'acció 2019-2020 del Servei Català de la Salut (SCS)



CSA

PLA ESTRATÈGIC 2019-2022

PRESENTACIÓ

És un fet que, amb un rumb marcat, les organitzacions van encaminades amb més cohesió i fermesa cap a un objectiu comú. La implicació de les persones que conformen una entitat és cabdal per seguir endavant.

Enguany, presentem el **Pla Estratègic del Consorci Sanitari de l'Anoia (CSA)** per al 2019-2022, que ens ha de dirigir cap a resultats d'èxit per a la nostra raó de ser: **donar resposta a les necessitats, experiències i expectatives de salut de les persones.**

La missió, visió i valors ens defineix qui som, cap a on volem anar i quines eines hem de tenir present. Enguany les hem complementat, modificant allò que creïem que calia reforçar com la humanització, la proximitat a les persones i fomentant entorns saludables i apoderant les persones.

Aquest pla defineix un **full de ruta per a aquests 4 anys, però que serà flexible amb l'entorn socioeconòmic amb el qual ens hàgim d'adaptar.**

Ha estat un procés molt participatiu però que pensem amb molt bon resultat. Han participat més de 80 persones repartides en 8 grups de treball, entre els quals hi havia professionals del CSA i d'entitats vinculades com l'Ajuntament d'Igualada, Associacions de malalts, Centre 4D Health, Consorci Sanitari Alt Penedès - Garraf, Fundació Sanitària Sant Josep, Institut Català de la Salut i Universitat de Lleida.

Tenim unes línies i objectius estratègiques molt específics i amb directrius molt clares i que no seran possibles assolir sense l'obtenció i la força de tots els que formem part d'aquesta organització.

Volem donar les gràcies a tothom què hi ha participat i encoratjar als professionals i a la ciutadania a què es faci seu aquest pla i que, entre tots, el fem realitat.

Fco. Javier Niño Núñez
President

Ferran Garcia Cardona
Gerent

DIAGNÒSTIC I METODOLOGIA

Per elaborar el Pla Estratègic és important identificar els valors que guien la nostra institució perquè sobre aquesta base s'assenta la nostra missió –què som– i la nostra visió –què volem ser en el futur–.

A partir d'aquí es construirà el Pla Estratègic, en què establirem, de manera detallada, l'estratègia del CSA a mitjà i llarg termini, concretant les línies estratègiques que ens han de guiar, els objectius generals que volem assolir i els objectius operatius necessaris per dur-los a terme en els pròxims 4 anys.

Abans d'elaborar el pla, també es necessita recollir i sistematitzar informació sobre l'entorn i les característiques del centre, que permetin conèixer millor i contextualitzar el CSA i les seves possibilitats, així com tenir com a marc de referència estàndards de lectura que ens guiaran en la prioritització dels objectius a assolir:

- 1** Pla d'acció 2019-2020 del Servei Català de la Salut
- 2** Pla de Salut d'Igualada 2019-2022
- 3** Pla Estratègic del CSA 2016-2018
- 4** Pla Estratègic Consorci de Salut i Social de Catalunya 2019-2022
- 5** Indicadors de Seguretat del CatSalut
- 6** Contracte CatSalut

FASES DEL PROJECTE

FEBRER-ABRIL

MAIG-JUNY

OCTUBRE

NOVEMBRE

1. Definició estratègica

- Revisió M,V,V del Pla Estratègic 2016-2018 pel Consell Rector
- Anàlisi DAFO per l'Equip Directiu i comandaments intermedis

Nous continguts de la M,V,V i esborrany Línies estratègiques

2. Creació i participació

- Tallers de participació per cada Línia estratègica (professionals CSA, professionals externs i ciutadania) i revisió d'altres Plans Estratègics

Esborrany Pla Estratègic

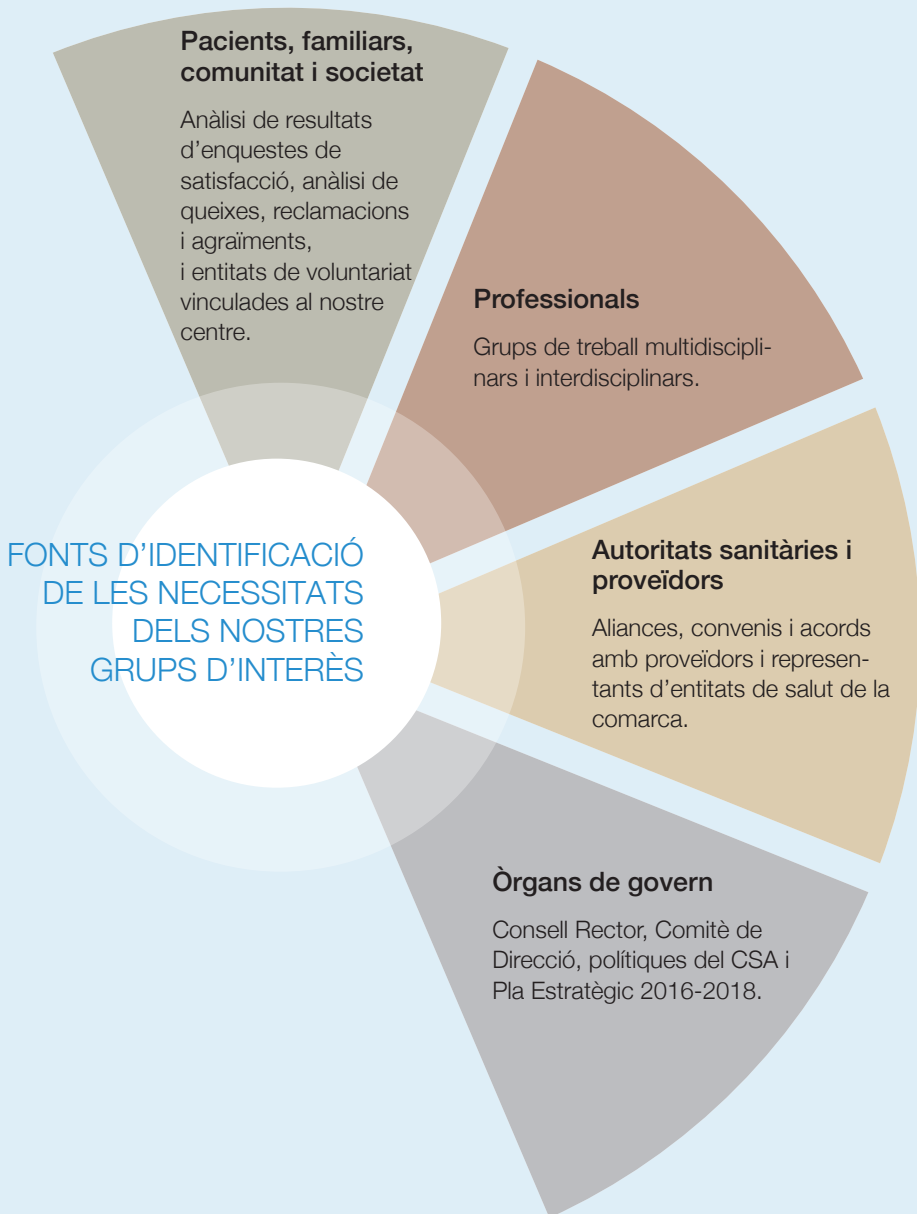
3. Consolidació i Aprovació

- Consens dels treballs dels tallers amb l'Equip Directiu
- Presentació al Consell Rector

Pla Estratègic definitiu

4. Comunicació

- Comunicació i difusió interna del Pla Estratègic i a grups d'interès del CSA





MISSIÓ

La nostra raó de ser és **donar resposta** a les necessitats, experiències i expectatives de salut de les persones mitjançant una **atenció sanitària integral i de qualitat**, de forma sostenible i socialment responsable.

El **desenvolupament personal i professional** del nostre equip humà, conjuntament amb la **docència i la innovació**, han de ser elements bàsics per a l'assoliment del nostre objectiu.

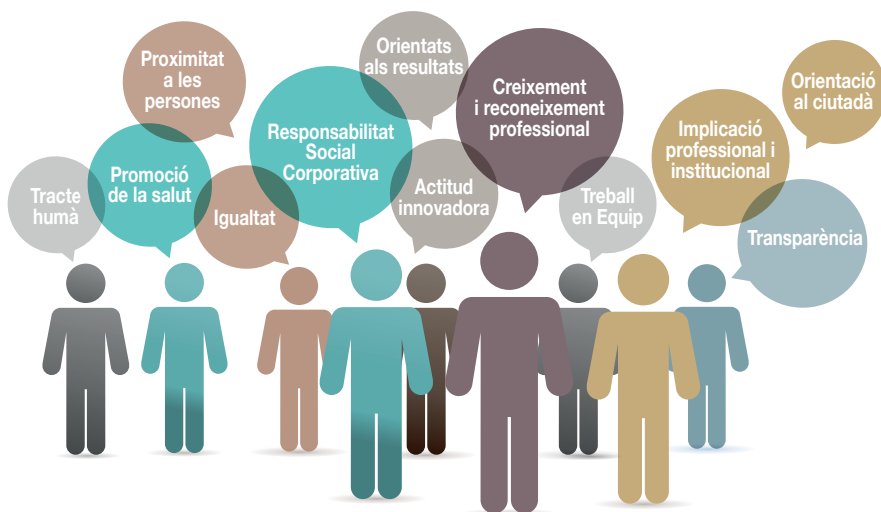


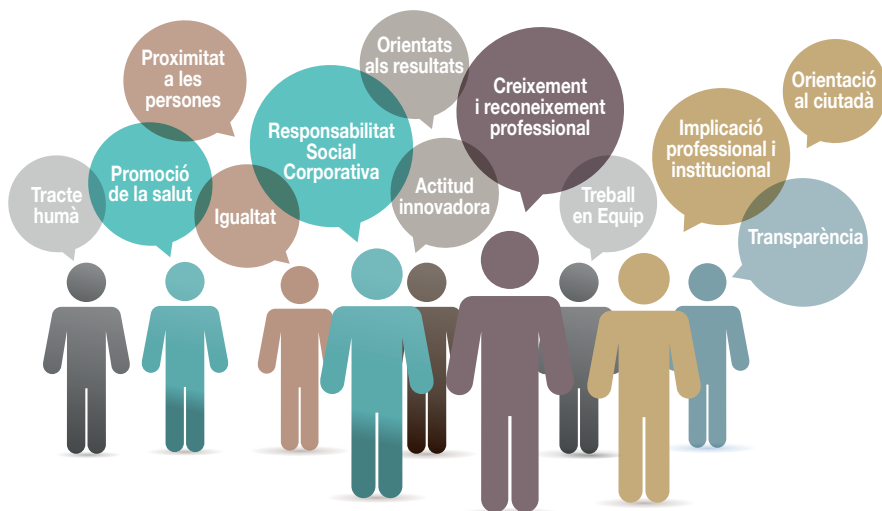
VISIÓ

La nostra visió és ser el **REFERENT PER A LA SALUT** de la població, pol d'atracció per als professionals i per a l'activitat docent, amb un alt nivell tècnic i científic en la recerca permanent de l'excel·lència, i reconeguda pel seu tracte humà. Cerquem aliances i sinèrgies amb altres organitzacions i/o entitats per assolir-ho.

VALORS

- **Igualtat**
Ofereim les mateixes oportunitats a tots els nostres professionals i usuaris.
- **Responsabilitat Social Corporativa (RSC)**
Som sensibles a la preservació del medi ambient i promovem polítiques de RSC en l'àmbit laboral i de l'entorn social.
- **Orientats als resultats**
Valorem permanentment els nostres resultats com a base per a la millora contínua.
- **Actitud innovadora**
Promovem i encoratgem les propostes de canvi que aporten millores en l'organització i en els seus resultats.
- **Creixement i reconeixement professional**
Generem pràctiques i polítiques orientades a la docència i al creixement i reconeixement dels professionals.





VALORS

■ **Orientació al ciutadà**

Som una organització compromesa i sensible amb les necessitats dels usuaris a través de la implicació de totes les persones.

■ **Treball en equip**

Tenim capacitat de generar sinèrgies comunes entre diferents àmbits i àrees de coneixement.

■ **Implicació professional i institucional**

Som una organització integrada per professionals compromesos i amb esperit corporatiu i compromís de la institució envers el professional.

■ **Transparència**

Fem públic el que fem i els nostres resultats.

VALORS

■ Tracte humà

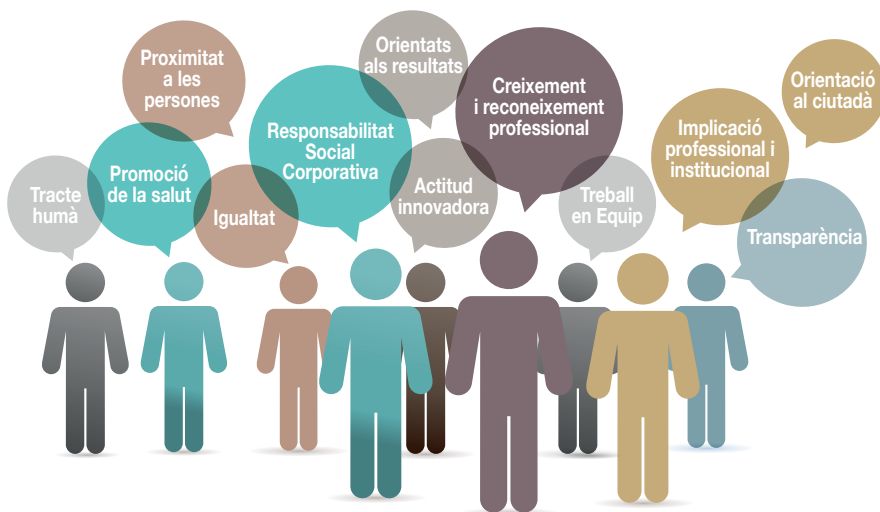
Els nostres professionals curen i cuiden amb l'experiència, empatia, respecte i sensibilitat pròpies.

■ Proximitat a les persones

Som una organització arrelada amb el territori que treballa amb i per la comunitat amb uns professionals accessibles que tracten, es relacionen i acompanyen els pacients i familiars.

■ Promoció de la salut

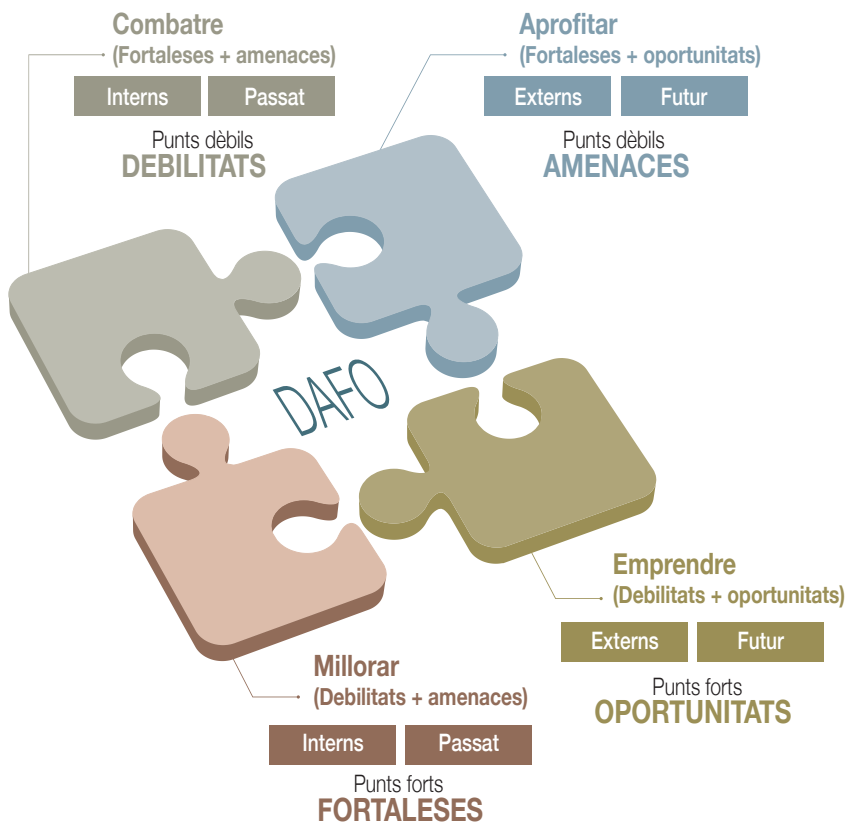
Fomentem la salut de la població i l'envelliment saludable treballant en l'apoderament de les persones i en el foment d'entorns saludables.





DAFO

Del desenvolupament del DAFO
se'n deriva el mapa estratègic:



DAFO – MAPA D'ESTRATÈGIES



LÍNIES ESTRATÈGIQUES

L1

Pacients, usuaris i ciutadania

Enfortir la relació del CSA amb les persones i la seva salut.

L2

Professionals

Crear condicions per a l'atracció, compromís i fidelització dels professionals.

L3

Gestió clínica i pràctica assistencial

Potenciar pràctiques i models assistencials orientats a resultats i adequar els models organitzatius per a una millor qualitat i seguretat.

L4

Aliances

Promoure, crear i consolidar xarxes amb altres institucions que incrementin la fortalesa del CSA.

L5

Model Social (RSC)

Promoure activament una política de responsabilitat social corporativa.

L6

R+D+I+F

Impulsar la recerca, la docència, la innovació i la formació, mitjançant la gestió del coneixement.

L7

Tecnologia i infraestructures

Aplicar la tecnologia per optimitzar processos, garantir la seguretat i apropar el CSA a la ciutadania.

OBJECTIUS ESTRATÈGICS (OE)

L1

Pacients, usuaris i ciutadania

Enfortir la relació del CSA amb les persones i la seva salut.



OE1.1

Enfortir la relació del CSA amb la ciutadania i amb l'entorn

- Treballar amb grups focals amb la ciutadania per a la millora dels processos del CSA.
- Crear vincles amb altres entitats i serveis de la comarca (Ajuntaments, associacions, centres cívics, etc.)

OE1.2

Humanitzar les relacions entre el personal sanitari i les persones

- Sensibilitzar al professional sanitari per a una millor relació amb les persones.

OE1.3

Informar, formar i apoderar al pacient i cuidadors

- Formar a la població en salut.
- Oferir una millor informació (mapa de situació) del CSA.
- Informar als usuaris/àries sobre els seus drets i deures.

OBJECTIUS ESTRATÈGICS (OE)

L2

Professionals

Crear condicions per a l'atracció, compromís i fidelització dels professionals.



OE2.1

Treballar en el desenvolupament per la gestió per competències

- Desenvolupar el projecte de competències a l'àrea d'infermeria.

OE2.2

Crear condicions per retenir, potenciar i alinear talent

- Visualitzar el CSA com una empresa segura en relació a les condicions de treball.
- Reconèixer les bones pràctiques i la feina ben feta.
- Actualització de comitès, comissions i grups de treball.
- Fomentar la flexibilització i conciliació horària.
- Promoure acords d'intercanvi entre centres per atraure el talent.
- Cercar estratègies de beneficis socials.
- Potenciar la formació interna (específica i/o especialitzada) i la formació en simulació.

OBJECTIUS ESTRATÈGICS (OE)

L2

Professionals

Crear condicions per a l'atracció, compromís i fidelització dels professionals.



OE2.3

Cercar eines per millorar la comunicació interna

- Establir una manera sistemàtica de comunicació dins del CSA.

OE2.4

Enfortir la formació i la participació dels comandaments en la gestió

- Apoderar els comandaments enfortint el seu lideratge.
- Afavorir la participació de comandaments no assistencials en les reunions d'equips.

OBJECTIUS ESTRATÈGICS (OE)

L3

OE3.1

Gestió clínica i pràctica assistencial

Potenciar pràctiques i models assistencials orientats a resultats



OE3.1.1

Desenvolupar nous models, processos i rols assistencials

- Cercar estratègies per a una millor gestió de les persones amb necessitats complexes, mitjançant l' reorganització de l'atenció.
- Millorar la gestió del dolor.
- Millorar el procés d'atenció a Urgències del pacient crònic complex.
- Millorar l'accessibilitat a l'atenció ambulatoria.
- Compartir la informació del pacient per evitar duplicitat de proves.
- Millorar la comunicació i coordinació entre atenció primària i especialistes.
- Crear nous rols de professionals.
- Vetllar per la continuïtat assistencial als pacients amb dificultat d'accés.
- Millorar la conciliació de la medicació.
- Enfortir alternatives a l'hospitalització.
- Promoure nous models de treball multidisciplinari i interdisciplinari.

OBJECTIUS ESTRATÈGICS (OE)

L3

OE3.2

Gestió clínica i pràctica assistencial

Adequar els models organitzatius per a una millor qualitat i seguretat



OE3.2.1

Promoure la cultura del right care entre els professionals del CSA

- Vetllar per la normalització de protocols i millora de la gestió documental.
- Fomentar la comunicació clínica entre professionals per mitjà de consultes online.
- Crear comissions de millora de la pràctica clínica.
- Capacitar al cuidador no professional en la cura i maneig del malat.

OE3.2.2

Orientar resultats amb alt nivell de qualitat i seguretat

- Implementar eines d'ajuts a la prescripció a SIRE (Sistema de Recepta Electrònica).
- Garantitzar l'ús segur, eficaç i cost-efectiu dels medicaments.
- Promoure i millorar la seguretat del pacient, mitjançant el desenvolupament i la millora de sistemes de detecció i prevenció de problemes de seguretat (Pla de seguretat).
- Impulsar i difondre la cultura de seguretat i la implantació de pràctiques segures entre els professionals.
- Avaluar resultats de qualitat orientats a una millora de la pràctica clínica.

OBJECTIUS ESTRATÈGICS (OE)

L4

Aliances

Promoure, crear i consolidar xarxes amb altres institucions que incrementin la fortalesa del CSA.



OE4.1

Potenciar la integració entre àmbits i el treball en xarxa per donar un millor servei a la població

- Millorar la comunicació entre els diferents àmbits (AP, SM, SS i Hospital).
- Potenciar la major integració entre àmbits (estratègies i accions compartides entre proveïdors de l'Anoia).
- Enfortir les relacions de les aliances estratègiques entre hospitals comarcals propers.
- Aprofundir amb les aliances estratègiques amb els hospitals de referència.

OBJECTIUS ESTRATÈGICS (OE)

L5

Model Social (RSC)

Promoure activament una política de responsabilitat social corporativa.



OE5.1

Fomentar una política de RSC en l'àmbit laboral

- Promoure activitats saludables per a treballadors/ores i familiars dins del marc de CSAudable.
- Fer visible i sensibilitzar a la comunitat del CSA de la pròpia RSC.

OE5.2

Promoure una política de RSC en l'àmbit de l'entorn social

- Col·laborar en iniciatives socialment responsables d'altres entitats.

OE5.3

Promoure una política de RSC en l'àmbit del medi ambient

- Abordar una política de reciclatge i actuar en conseqüència.
- Dissenyar i implementar accions en el marc d'una campanya d'eficiència energètica.

OBJECTIUS ESTRATÈGICS (OE)

L6

R+D+I+F

Impulsar la docència, la recerca, la innovació i la formació, mitjançant la gestió del coneixement.



OE6.1

Impulsar la docència, la formació, la recerca i la innovació, mitjançant la gestió del coneixement

- Enfortir el teixit investigador entre professionals del CSA.
- Consolidar una estratègia per potenciar i difondre la recerca.
- Promoure la presentació de projectes del CSA en premis i beques.
- Fidelitzar i promoure les “habilitats i competències” en recerca dels professionals del CSA.
- Consolidar una estratègia per donar suport a la recerca.
- Donar visibilitat a la intranet de totes les accions relacionades amb la R+D+I+F.
- Establir una política i un pla de finançament per la R+D+I+F.
- Establir convenis i aliances amb altres entitats relacionades amb R+D+I+F.
- Esdevenir hospital universitari i fer formació als nostres professionals.
- Potenciar l’Aula Oberta.
- Impulsar la professionalització en la docència.
- Promoure la innovació com a instrument generador d’excel·lència per a la institució.

OBJECTIUS ESTRATÈGICS (OE)

L7

Tecnologia i infraestructures

Aplicar la tecnologia per optimitzar processos, garantir la seguretat i apropar el CSA a la ciutadania.



OE7.1

TICs i ciutadania

- Utilitzar eines TIC per comunicar informació a la ciutadania.
- Fer ús d'eines TIC per la optimització de circuits i gestions dels usuaris.

OE7.2

Implantar tecnologia als circuits i processos

- Implantació d'eines de comunicació entre professionals.
- Automatització de circuits.
- Informatització de circuits, mitjançant digitalització.
- Automatització de registres de constants vitals.

OE7.3

Aplicar la tecnologia per millorar la seguretat del pacient i el professional

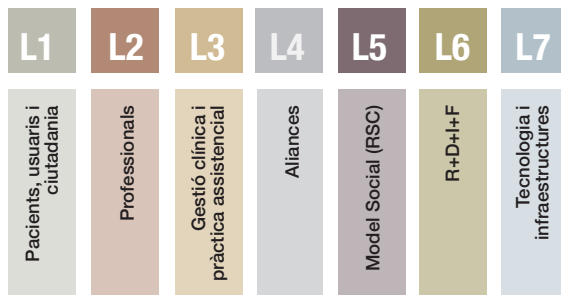
- Implantació d'eines de millora de la seguretat.
- Implantació d'eines relacionades amb la Gestió del Medicament.

DIMENSIONAMENT DEL PLA ESTRATÈGIC

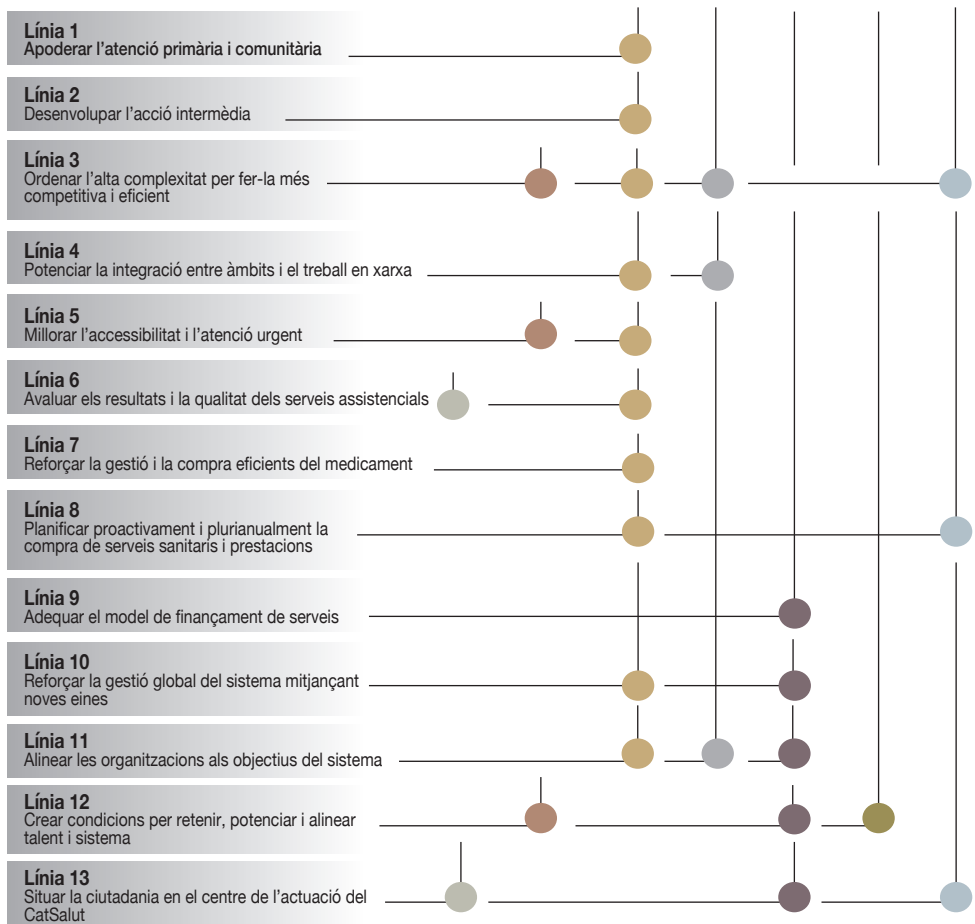
Línies estratègiques	Objectius estratègics	Objectius operatius
L1	3	6
L2	4	11
L3	3	20
L4	1	4
L5	3	5
L6	1	12
L7	3	8
	18	66

ALINEAMENT AMB LES LÍNIES ESTRATÈGIQUES DEL PLA D'ACCIÓ 2019-2020 DEL SCS

Línies estratègiques
del CSA



Pla d'acció SCS 2019-2020





consorci sanitaris
de l'anoia